

V4 | 7 | 4 pokoje | 104.41 m²

esencjawilanow@cordiahomes.com | tel. 666 881 336

ESENCJA

Wilanów

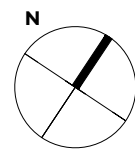
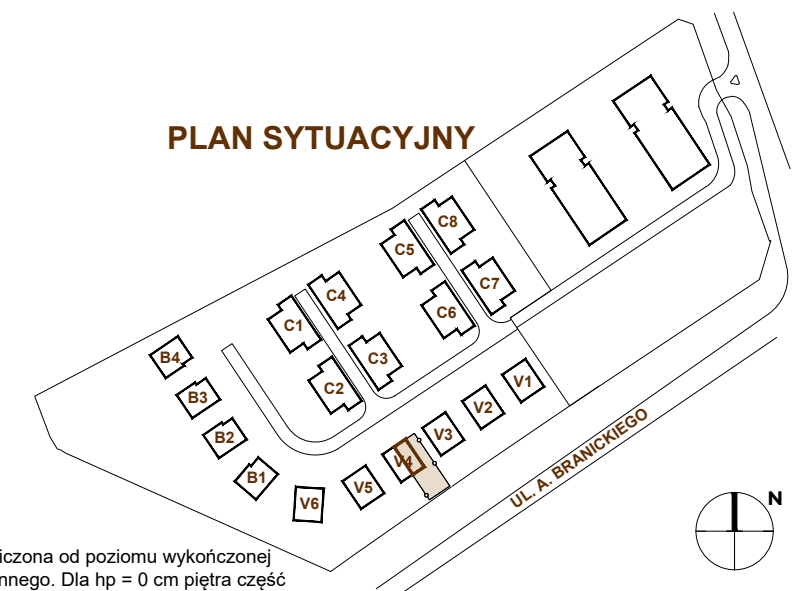
budynek **V4**
 mieszkanie nr **7**
 piętro **parter / piętro 1**
 liczba pokoi **4**

ZESTAWIENIE POWIERZCHNI

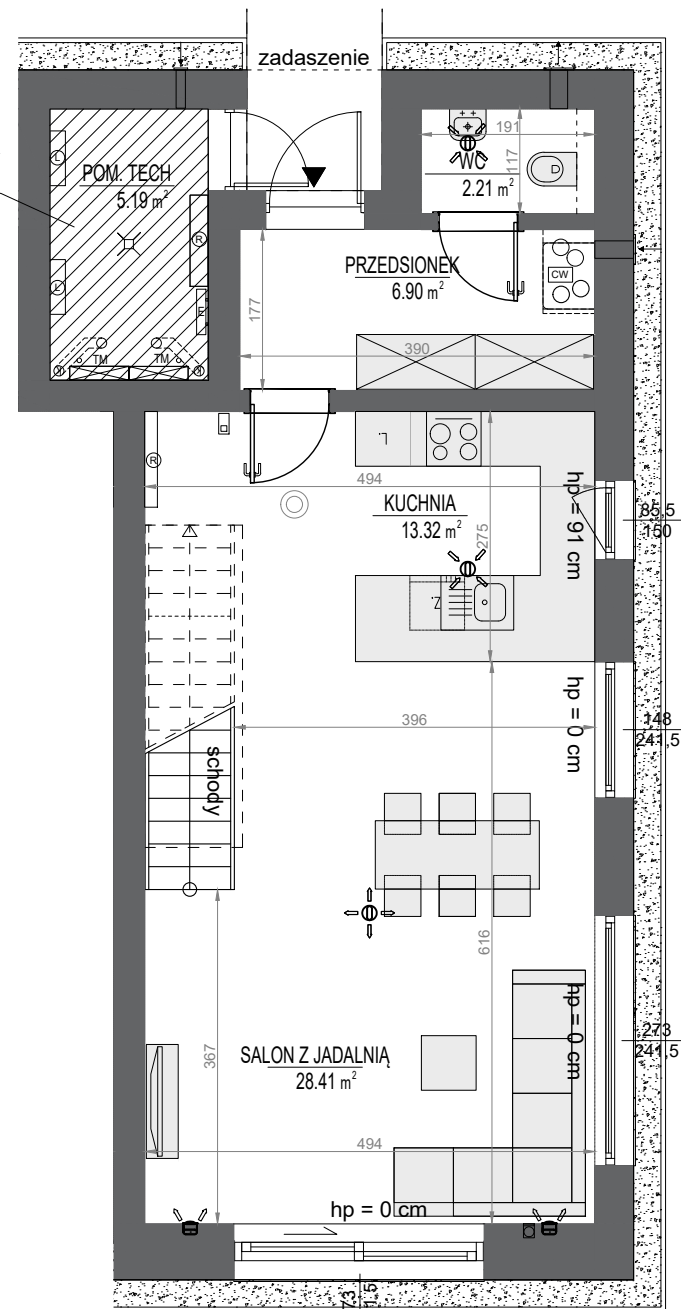
PARTER	
PRZEDSIONEK	6.90 m ²
SALON Z JADALNIĄ	28.41 m ²
KUCHNIA	13.32 m ²
WC	2.21 m ²
PIĘTRO 1	
KORYTARZ	7.72 m ²
SYPIALNIA	16.61 m ²
SYPIALNIA	10.08 m ²
SYPIALNIA	9.92 m ²
ŁAZIENKA	5.89 m ²
ŁAZIENKA	3.35 m ²

104,41
 OGRÓDEK LOKATORSKI ~ 171 m²

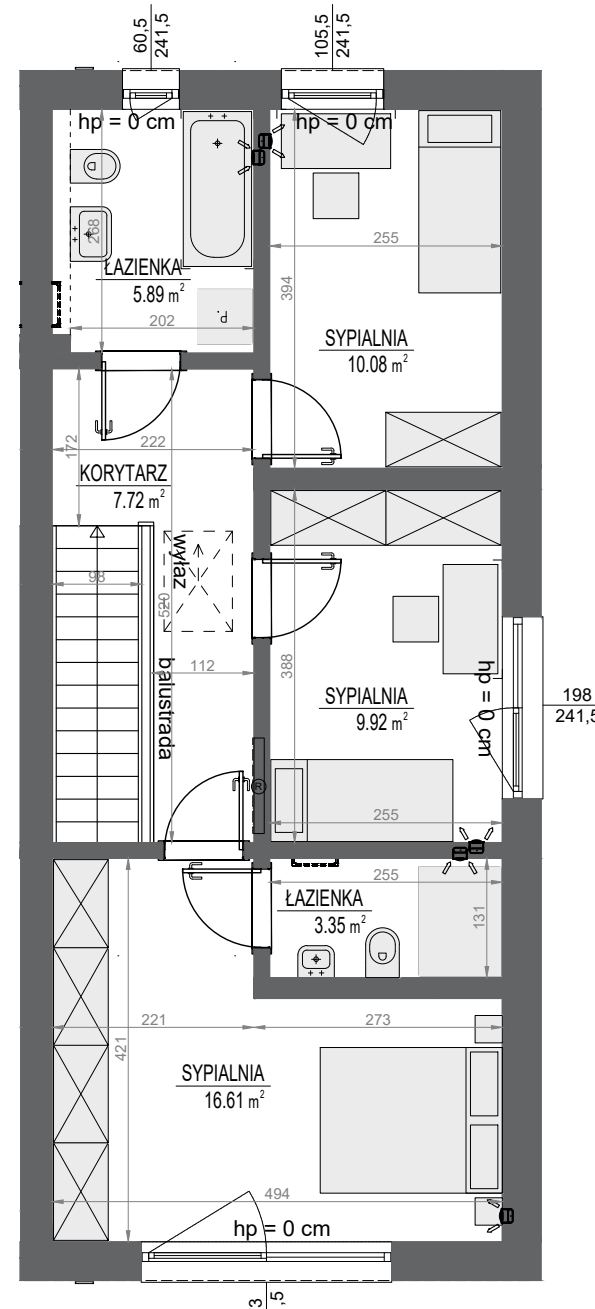
PLAN SYTUACYJNY



CZEŚĆ WSPÓLNA BUDYNKU

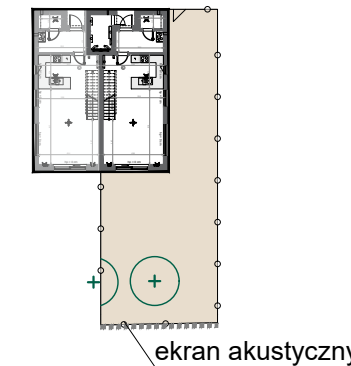


PARTER



1 PIĘTRO

SCHEMAT UKŁADU OGRÓDKA



LEGENDA:

- ściany niedemontowalne
- nawiew ścienny
- nawiew w suficie
- wywiew w suficie

- grzejnik elektryczny
- grzejnik łazienkowy
- wideodomofon
- krata wentylacji

- tablica mieszkaniowa elektryczna i teletechniczna
- wewnętrzna bezprzewodowa czujka dymu
- centrala wentylacyjna
- skrzynka rozdzielacza
- rewizja do czyszczaków

- drzewa istniejące / projektowane
- ogrodzenie ogródka
- opaska żwirowa
- hp = wysokość parapetu podokiennego liczona od poziomu wykończonej posadzki do wierzchu parapetu podokiennego. Dla hp = 0 cm piętra część otwieralna okna powyżej 1,1 m nad poziomem wykończonej posadzki



DEWELOPER

CORDIA GAYA

www.cordiapolska.pl

PROJEKTANT

latergrupa

www.latergrupa.pl

Karta ma jedynie znaczenie poglądowe i przedstawia przykładową aranżację lokalu. Mogą wystąpić różnice wymiarów i usytuowania elementów powstałe w trakcie realizacji prac budowlanych. Wymiary pomieszczeń, lokalizację przyrządów sanitarnych, rozmieszczenie punktów instalacyjnych itp. podano zgodnie z projektem wykonawczym. Powierzchnia użytkowa lokalu jest określona na podstawie Rozporządzenia Ministra Rozwoju z 11 września 2020 r. w sprawie szczegółowego zakresu i formy projektu budowlanego, zgodnie z zasadami zawartymi w polskiej normie PN-ISO 9836:2022-07. Powierzchnia użytkowa lokalu jest obliczana w metrach kwadratowych z dokładnością do dwóch miejsc po przecinku. Powierzchnia użytkowa lokalu jest podstawą obliczenia ceny lokalu, jak też jego powierzchni ujawnionej w księdze wieczystej i stanowiącej podstawę ustalenia związanego z nim udziału w nieruchomości wspólnej. Przedstawiona aranżacja i wykończenie mają charakter wyłącznie przykładowy, w szczególności jedynie przykładowe - i nie wchodzące w skład oferty oraz wykończenia zbywanego lokalu są elementy aranżacyjne (meble, AGD, elementy dekoracyjne, ozdoby itp.), jak również układ kolorów i sposób malowania. Podane na karcie wymiary pomieszczeń są poglądowe, wskazano je zgodnie z projektem wykonawczym (bez uwzględnienia grubości tynków), w świetle pionowych przegród (ścian) w stanie surowym. Karta nie stanowi publicznego zapewnienia Dewelopera co do właściwości lokalu.