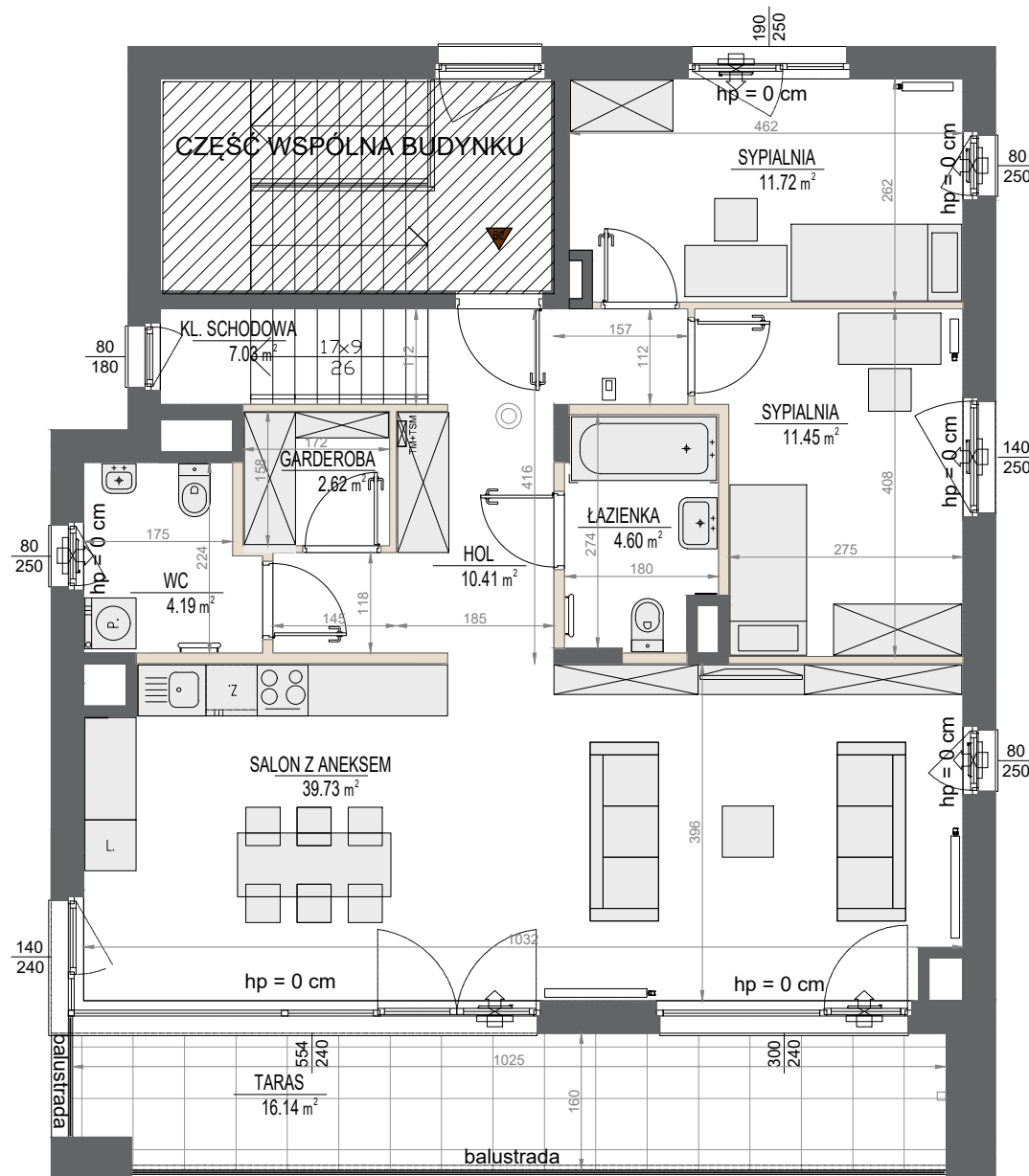
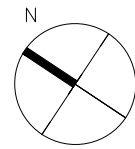


RZUT PIĘTRA 1



ESENCJA  
Wilanów

budynek **B3**  
mieszkanie nr **18**  
piętro **piętro 1 / poddasze**  
liczba pokoi **4**

ZESTAWIENIE POWIERZCHNI

PIĘTRO 1:

HOL	10.41 m <sup>2</sup>
SALON Z ANEKSEM	39.73 m <sup>2</sup>
SYPIALNIA	11.72 m <sup>2</sup>
SYPIALNIA	11.45 m <sup>2</sup>
ŁAZIENKA	4.60 m <sup>2</sup>
WC	4.19 m <sup>2</sup>
GARDEROBA	2.62 m <sup>2</sup>

PODDASZE:

SYPIALNIA	15.59 m <sup>2</sup>
ŁAZIENKA	3.47 m <sup>2</sup>
GARDEROBA	4.71 m <sup>2</sup>
KORYTARZ	4.22 m <sup>2</sup>

**POW. UŻYTKOWA 112.71 m<sup>2</sup>**

TARAS 16.14 m<sup>2</sup>

TARAS\* 56.57 m<sup>2</sup>

\* UWAGA - pow. tarasu na poddaszu zmierzona na poziomie posadzki

PLAN SYTUACYJNY



LEGENDA:

- ściany niedemontowalne
- ściany możliwe do rearanżacji
- nawiewnik ścienny
- nawiewnik okienny
- zawór wody
- wewnętrzna bezprzewodowa czujka dymu
- wideodomofon
- tablica mieszkaniowa elektryczna i teletechniczna
- grzejnik
- grzejnik łazienkowy
- opaska żwirowa

hp= hp - wysokość parapetu podokiennego liczona od poziomu wykończonej posadzki do wierzchu parapetu podokiennego. Dla hp = 0 cm piętra część otwieralna okna powyżej 1,1 m nad poziomem wykończonej posadzki

DEWELOPER

**CORDIA GAYA**

www.cordiapolska.pl

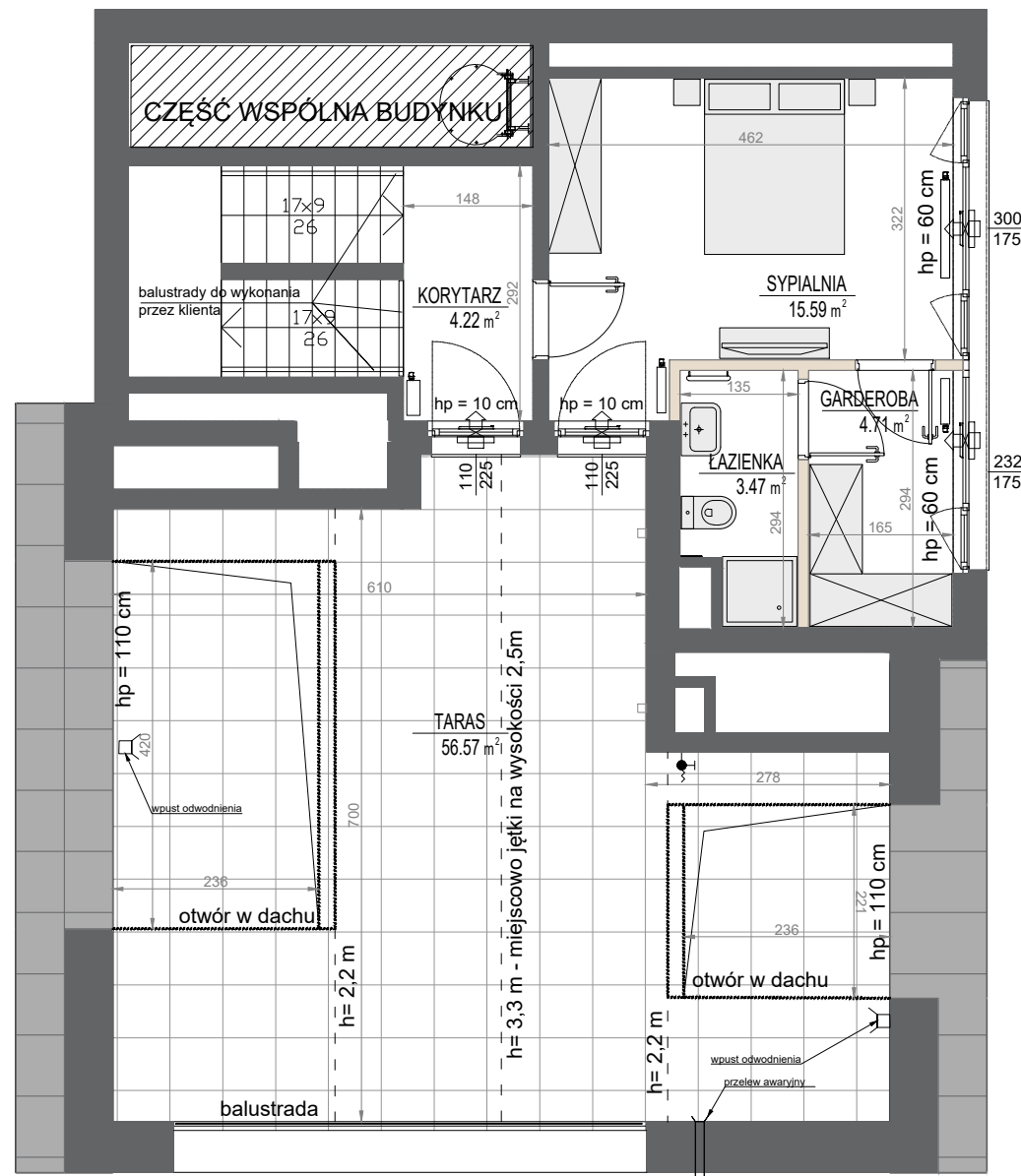
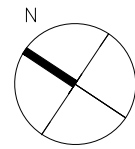
PROJEKTANT

**latergrupa**

www.latergrupa.pl

Karta ma jedynie znaczenie poglądowe i przedstawia przykładową aranżację lokalu. Mogą wystąpić różnice wymiarów i usytuowania elementów powstałe w trakcie realizacji prac budowlanych. Wymiary pomieszczeń, lokalizację przyborów sanitarnych, rozmieszczenie punktów instalacyjnych itp. podano zgodnie z projektem wykonawczym. Powierzchnia użytkowa lokalu jest określona na podstawie Rozporządzenia Ministra Rozwoju z 11 września 2020 r. w sprawie szczegółowego zakresu i formy projektu budowlanego, zgodnie z zasadami zawartymi w polskiej normie PN-ISO 9836:2022-07. Powierzchnia użytkowa lokalu jest obliczana w metrach kwadratowych z dokładnością do dwóch miejsc po przecinku. Powierzchnia użytkowa lokalu jest podstawą obliczenia ceny lokalu, jak też jego powierzchni ujawnionej w księdze wieczystej i stanowiącej podstawę ustalenia związanego z nim udziału w nieruchomości wspólnej. Przedstawiona aranżacja i wykończenia mają charakter wyłącznie przykładowy, w szczególności jedynie przykładowe - i nie wchodzące w skład oferty oraz wykończenia zbywanego lokalu są elementy aranżacyjne (meble, AGD, elementy dekoracyjne, ozdoby itp.), jak również układ kolorów i sposób malowania. Podane na karcie wymiary pomieszczeń są poglądowe, wskazano je zgodnie z projektem wykonawczym (bez uwzględnienia grubości tynków), w świetle pionowych przegród (ścian) w stanie surowym. Karta nie stanowi publicznego zapewnienia Dewelopera co do właściwości lokalu.

RZUT PODDASZA



ESENCJA  
Wilanów

budynek **B3**  
mieszkanie nr **18**  
piętro **piętro 1 / poddasze**  
liczba pokoi **4**

ZESTAWIENIE POWIERZCHNI

PIĘTRO 1:

HOL	10.41 m <sup>2</sup>
SALON Z ANEKSEM	39.73 m <sup>2</sup>
SYPIALNIA	11.72 m <sup>2</sup>
SYPIALNIA	11.45 m <sup>2</sup>
ŁAZIENKA	4.60 m <sup>2</sup>
WC	4.19 m <sup>2</sup>
GARDEROBA	2.62 m <sup>2</sup>

PODDASZE:

SYPIALNIA	15.59 m <sup>2</sup>
ŁAZIENKA	3.47 m <sup>2</sup>
GARDEROBA	4.71 m <sup>2</sup>
KORYTARZ	4.22 m <sup>2</sup>

**POW. UŻYTKOWA 112.71 m<sup>2</sup>**

TARAS 16.14 m<sup>2</sup>

TARAS\* 56.57 m<sup>2</sup>

\* UWAGA - pow. tarasu na poddaszu zmierzona na poziomie posadzki

PLAN SYTUACYJNY



LEGENDA:

	ściany niedemontowalne		zawór wody		tablica mieszkaniowa elektryczna i teletechniczna
	ściany możliwe do rearanżacji		wewnętrzna bezprzewodowa czujka dymu		grzejnik
	nawiewnik ścienny		wideodomofon		grzejnik łazienkowy
	nawiewnik okienny		opaska żwirowa		



hp= hp - wysokość parapetu podokiennego liczona od poziomu wykończonej posadzki do wierzchu parapetu podokiennego. Dla hp = 0 cm piętra część otwierałna okna powyżej 1,1 m nad poziomem wykończonej posadzki

DEWELOPER

**CORDIA GAYA**

www.cordiapolska.pl

PROJEKTANT

**latergrupa**

www.latergrupa.pl

Karta ma jedynie znaczenie poglądowe i przedstawia przykładową aranżację lokalu. Mogą wystąpić różnice wymiarów i usytuowania elementów powstałe w trakcie realizacji prac budowlanych. Wymiary pomieszczeń, lokalizację przyborów sanitarnych, rozmieszczenie punktów instalacyjnych itp. podano zgodnie z projektem wykonawczym. Powierzchnia użytkowa lokalu jest określona na podstawie Rozporządzenia Ministra Rozwoju z 11 września 2020 r. w sprawie szczegółowego zakresu i formy projektu budowlanego, zgodnie z zasadami zawartymi w polskiej normie PN-ISO 9836:2022-07. Powierzchnia użytkowa lokalu jest obliczana w metrach kwadratowych z dokładnością do dwóch miejsc po przecinku. Powierzchnia użytkowa lokalu jest podstawą obliczenia ceny lokalu, jak też jego powierzchni ujawnionej w księdze wieczystej i stanowiącej podstawę ustalenia związanego z nim udziału w nieruchomości wspólnej. Przedstawiona aranżacja i wykończenie mają charakter wyłącznie przykładowy, w szczególności jedynie przykładowe - i nie wchodzące w skład oferty oraz wykończenia zbywanego lokalu są elementy aranżacyjne (meble, AGD, elementy dekoracyjne, ozdoby itp.), jak również układ kolorów i sposób malowania. Podane na karcie wymiary pomieszczeń są poglądowe, wskazano je zgodnie z projektem wykonawczym (bez uwzględnienia grubości tynków), w świetle pionowych przegród (ścian) w stanie surowym. Karta nie stanowi publicznego zapewnienia Dewelopera co do właściwości lokalu.