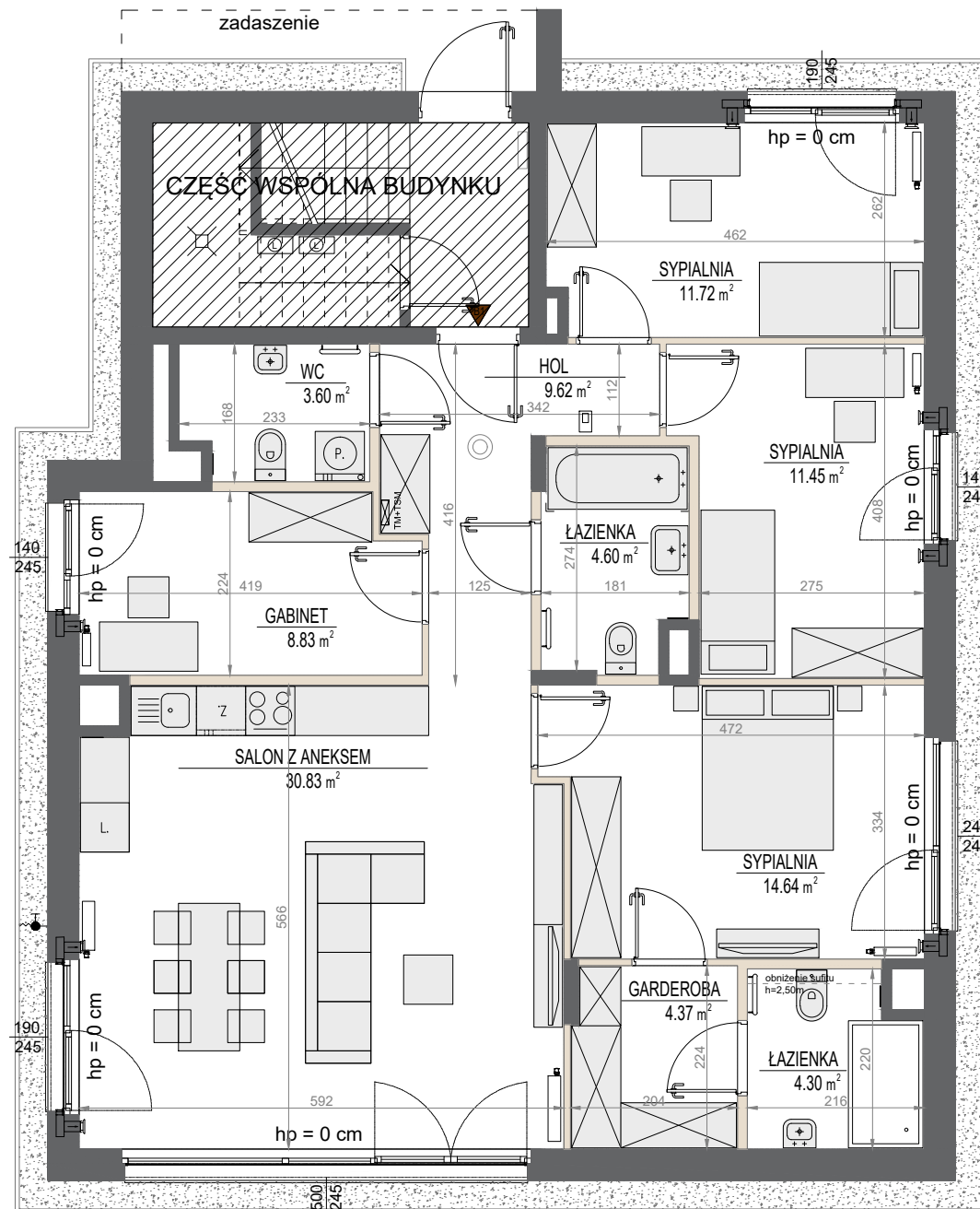
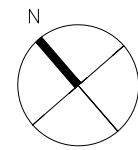
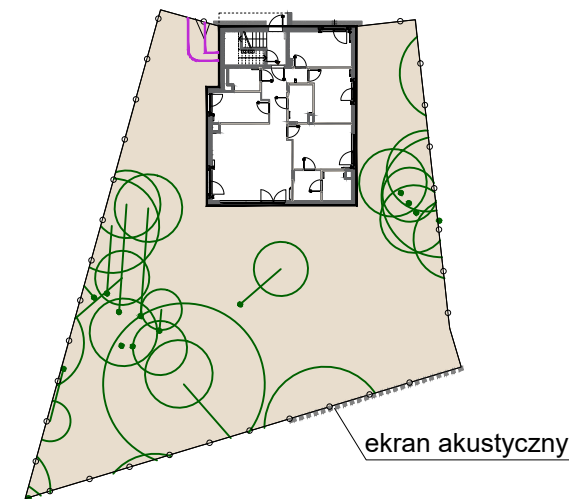


B1 | 13 | 5 pokoi | 103.96 m²

esencjawilanow@cordiahomes.com | tel. 666 881 336



SCHEMAT UKŁADU OGRÓDKA



ESENCJA

Wilanów

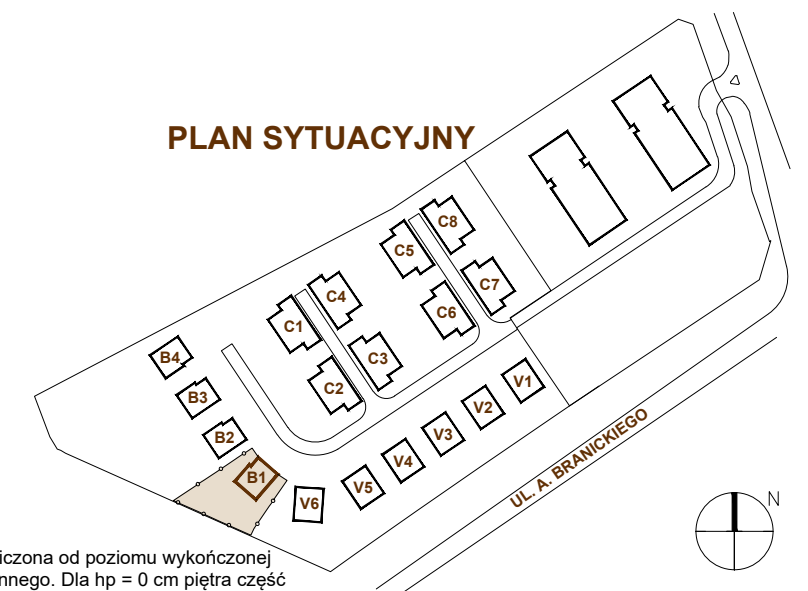
budynek **B1**
mieszkanie nr **13**
piętro **parter**
liczba pokoi **5**

ZESTAWIENIE POWIERZCHNI

HOL	9.62 m ²
SALON Z ANEKSEM	30.83 m ²
GABINET	8.83 m ²
SYPIALNIA	11.72 m ²
SYPIALNIA	11.45 m ²
SYPIALNIA	14.64 m ²
ŁAZIENKA	4.30 m ²
GARDEROBA	4.37 m ²
ŁAZIENKA	4.60 m ²
WC	3.60 m ²

POW. UŻYTKOWA 103.96 m²
OGRÓDEK LOKATORSKI ~ 614 m²

PLAN SYTUACYJNY



LEGENDA:

- ściany niedemontowalne
- ściany możliwe do rearanżacji
- nawiewnik ścienny
- nawiewnik okienny

- zawór wody
- wewnątrzlokalowa bezprzewodowa czujka dymu
- wideodomofon

- tablica mieszkaniowa elektryczna i teletechniczna
- grzejnik
- grzejnik łazienkowy
- opaska żwirowa

- drzewa istniejące
- ogrodzenie ogródka
- instalacje podziemne
- hp= hp - wysokość parapetu podokiennego liczona od poziomu wykończonej posadzki do wierzchu parapetu podokiennego. Dla hp = 0 cm piętra część otwieralna okna powyżej 1,1 m nad poziomem wykończonej posadzki



DEWELOPER

CORDIA GAYA

www.cordiapolska.pl

PROJEKTANT

latergrupa

www.latergrupa.pl

Karta ma jedynie znaczenie poglądowe i przedstawia przykładową aranżację lokalu. Mogą wystąpić różnice wymiarów i usytuowania elementów powstałe w trakcie realizacji prac budowlanych. Wymiary pomieszczeń, lokalizację przyrządów sanitarnych, rozmieszczenie punktów instalacyjnych itp. podano zgodnie z projektem wykonawczym. Powierzchnia użytkowa lokalu jest określona na podstawie Rozporządzenia Ministra Rozwoju z 11 września 2020 r. w sprawie szczegółowego zakresu i formy projektu budowlanego, zgodnie z zasadami zawartymi w polskiej normie PN-ISO 9836:2022-07. Powierzchnia użytkowa lokalu jest obliczana w metrach kwadratowych z dokładnością do dwóch miejsc po przecinku. Powierzchnia użytkowa lokalu jest podstawą obliczenia ceny lokalu, jak też jego powierzchni ujawnionej w księdze wieczystej i stanowiącej podstawę ustalenia związanego z nim udziału w nieruchomości wspólnej. Przedstawiona aranżacja i wykończenie mają charakter wyłącznie przykładowy, w szczególności jedynie przykładowe - i nie wchodzące w skład oferty oraz wykończenia zbywanego lokalu są elementy aranżacyjne (meble, AGD, elementy dekoracyjne, ozdoby itp.), jak również układ kolorów i sposób malowania. Podane na karcie wymiary pomieszczeń są poglądowe, wskazano je zgodnie z projektem wykonawczym (bez uwzględnienia grubości tynków), w świetle pionowych przegród (ścian) w stanie surowym. Karta nie stanowi publicznego zapewnienia Dewelopera co do właściwości lokalu.