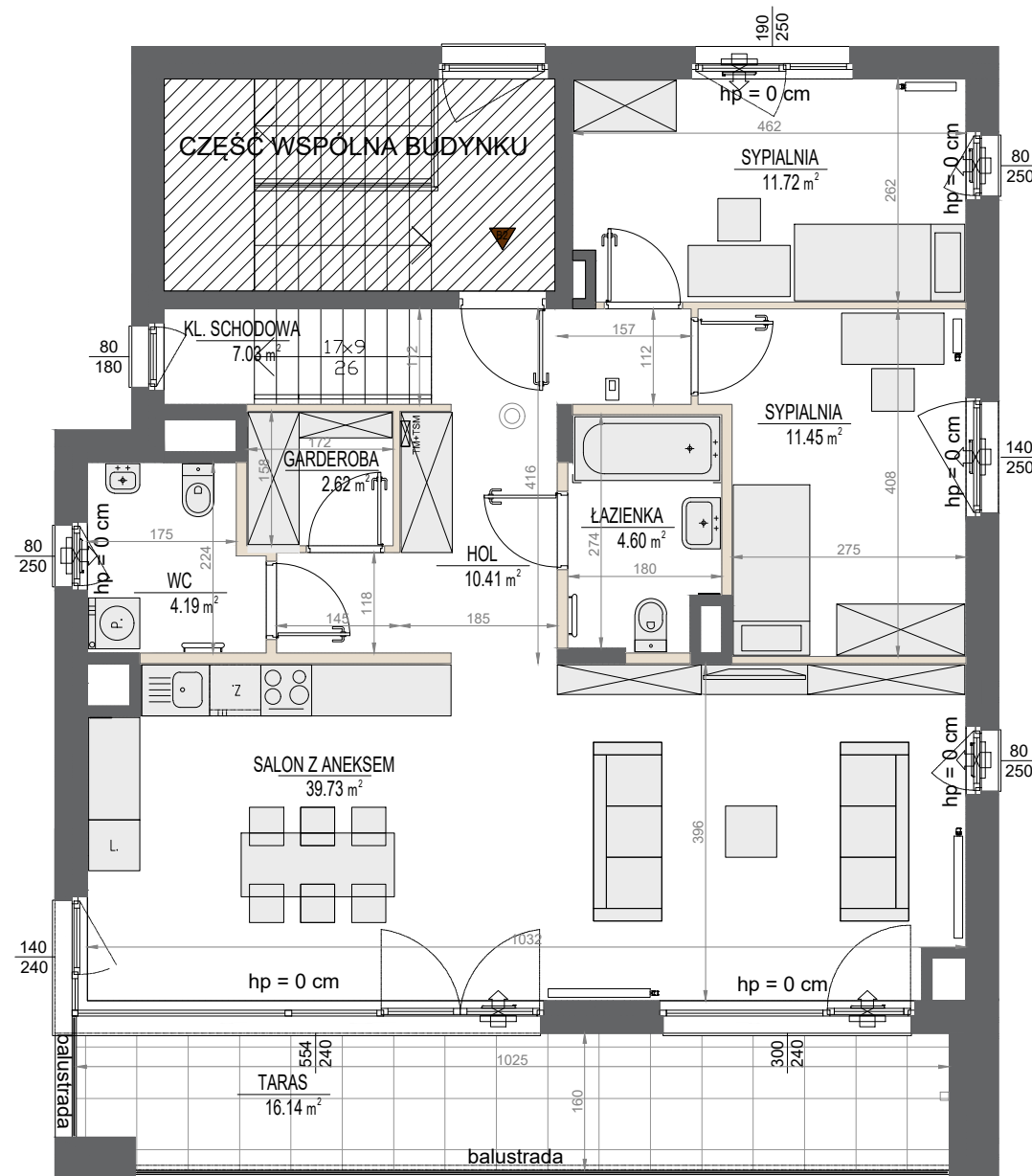
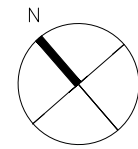


RZUT PIĘTRA 1



ESENCJA

Wilanów

budynek **B1**
 mieszkanie nr **14**
 piętro **piętro 1 / poddasze**
 liczba pokoi **4**

ZESTAWIENIE POWIERZCHNI

PIĘTRO 1:

HOL	10.41 m ²
SALON Z ANEKSEM	39.73 m ²
SYPIALNIA	11.72 m ²
SYPIALNIA	11.45 m ²
ŁAZIENKA	4.60 m ²
WC	4.19 m ²
GARDEROBA	2.62 m ²

PODDASZE:

SYPIALNIA	15.59 m ²
ŁAZIENKA	3.47 m ²
GARDEROBA	4.71 m ²
KORYTARZ	4.22 m ²

POW. UŻYTKOWA 112.71 m²

TARAS 16.14 m²

TARAS* 56.57 m²

* UWAGA - pow. tarasu na poddaszu zmierzona na poziomie posadzki

PLAN SYTUACYJNY



LEGENDA:

- ściany niedemontowalne
- ściany możliwe do rearanżacji
- nawiewnik ścienny
- nawiewnik okienny
- zawór wody
- wewnętrzna bezprzewodowa czujka dymu
- wideodomofon
- tablica mieszkaniowa elektryczna i teletechniczna
- grzejnik
- grzejnik łazienkowy
- opaska żwirowa

hp= hp - wysokość parapetu podokiennego liczona od poziomu wykończonej posadzki do wierzchu parapetu podokiennego. Dla hp = 0 cm piętra część otwieralna okna powyżej 1,1 m nad poziomem wykończonej posadzki



DEWELOPER

CORDIA GAYA

www.cordiapolska.pl

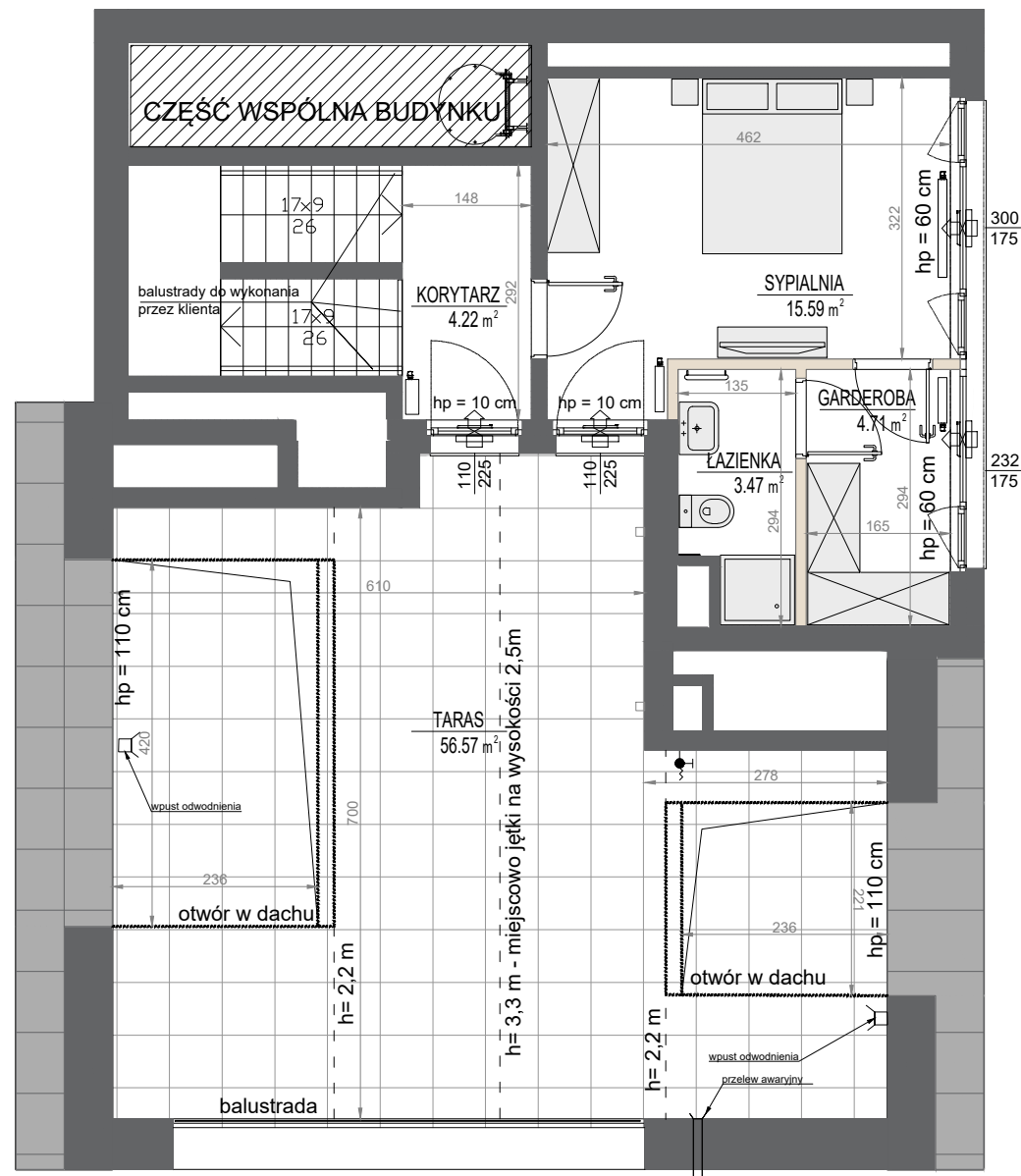
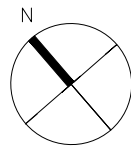
PROJEKTANT

latergrupa

www.latergrupa.pl

Karta ma jedynie znaczenie poglądowe i przedstawia przykładową aranżację lokalu. Mogą wystąpić różnice wymiarów i usytuowania elementów powstałe w trakcie realizacji prac budowlanych. Wymiary pomieszczeń, lokalizację przyborów sanitarnych, rozmieszczenie punktów instalacyjnych itp. podano zgodnie z projektem wykonawczym. Powierzchnia użytkowa lokalu jest określona na podstawie Rozporządzenia Ministra Rozwoju z 11 września 2020 r. w sprawie szczegółowego zakresu i formy projektu budowlanego, zgodnie z zasadami zawartymi w polskiej normie PN-ISO 9836:2022-07. Powierzchnia użytkowa lokalu jest obliczana w metrach kwadratowych z dokładnością do dwóch miejsc po przecinku. Powierzchnia użytkowa lokalu jest podstawą obliczenia ceny lokalu, jak też jego powierzchni ujawnionej w księdze wieczystej i stanowiącej podstawę ustalenia związanego z nim udziału w nieruchomości wspólnej. Przedstawiona aranżacja i wykończenie mają charakter wyłącznie przykładowy, w szczególności jedynie przykładowe - i nie wchodzące w skład oferty oraz wykończenia zbywanego lokalu są elementy aranżacyjne (meble, AGD, elementy dekoracyjne, ozdoby itp.), jak również układ kolorów i sposób malowania. Podane na karcie wymiary pomieszczeń są poglądowe, wskazano je zgodnie z projektem wykonawczym (bez uwzględnienia grubości tynków), w świetle pionowych przegród (ścian) w stanie surowym. Karta nie stanowi publicznego zapewnienia Dewelopera co do właściwości lokalu.

RZUT PODDASZA



ESENCJA

Wilanów

budynek **B1**
 mieszkanie nr **14**
 piętro **piętro 1 / poddasze**
 liczba pokoi **4**

ZESTAWIENIE POWIERZCHNI

PIĘTRO 1:

HOL	10.41 m ²
SALON Z ANEKSEM	39.73 m ²
SYPIALNIA	11.72 m ²
SYPIALNIA	11.45 m ²
ŁAZIENKA	4.60 m ²
WC	4.19 m ²
GARDEROBA	2.62 m ²

PODDASZE:

SYPIALNIA	15.59 m ²
ŁAZIENKA	3.47 m ²
GARDEROBA	4.71 m ²
KORYTARZ	4.22 m ²

POW. UŻYTKOWA 112.71 m²

TARAS 16.14 m²

TARAS* 56.57 m²

* UWAGA - pow. tarasu na poddaszu zmierzona na poziomie posadzki

PLAN SYTUACYJNY



LEGENDA:

- ściany niedemontowalne
- ściany możliwe do rearanżacji
- nawiewnik ścienny
- nawiewnik okienny
- zawór wody
- wewnętrzna bezprzewodowa czujka dymu
- wideodomofon
- tablica mieszkaniowa elektryczna i teletechniczna
- grzejnik
- grzejnik łazienkowy
- opaska żwirowa

hp= hp - wysokość parapetu podokiennego liczona od poziomu wykończonej posadzki do wierzchu parapetu podokiennego. Dla hp = 0 cm piętra część otwierałna okna powyżej 1,1 m nad poziomem wykończonej posadzki

DEWELOPER

CORDIA GAYA
 www.cordiapolska.pl

PROJEKTANT

latergrupa
 www.latergrupa.pl

Karta ma jedynie znaczenie poglądowe i przedstawia przykładową aranżację lokalu. Mogą wystąpić różnice wymiarów i usytuowania elementów powstałe w trakcie realizacji prac budowlanych. Wymiary pomieszczeń, lokalizację przyborów sanitarnych, rozmieszczenie punktów instalacyjnych itp. podano zgodnie z projektem wykonawczym. Powierzchnia użytkowa lokalu jest określona na podstawie Rozporządzenia Ministra Rozwoju z 11 września 2020 r. w sprawie szczegółowego zakresu i formy projektu budowlanego, zgodnie z zasadami zawartymi w polskiej normie PN-ISO 9836:2022-07. Powierzchnia użytkowa lokalu jest obliczana w metrach kwadratowych z dokładnością do dwóch miejsc po przecinku. Powierzchnia użytkowa lokalu jest podstawą obliczenia ceny lokalu, jak też jego powierzchni ujawnionej w księdze wieczystej i stanowiącej podstawę ustalenia związanego z nim udziału w nieruchomości wspólnej. Przedstawiona aranżacja i wykończenia mają charakter wyłącznie przykładowy, w szczególności jedynie przykładowe - i nie wchodzące w skład oferty oraz wykończenia zbywanego lokalu są elementy aranżacyjne (meble, AGD, elementy dekoracyjne, ozdoby itp.), jak również układ kolorów i sposób malowania. Podane na karcie wymiary pomieszczeń są poglądowe, wskazano je zgodnie z projektem wykonawczym (bez uwzględnienia grubości tynków), w świetle pionowych przegród (ścian) w stanie surowym. Karta nie stanowi publicznego zapewnienia Dewelopera co do właściwości lokalu.